

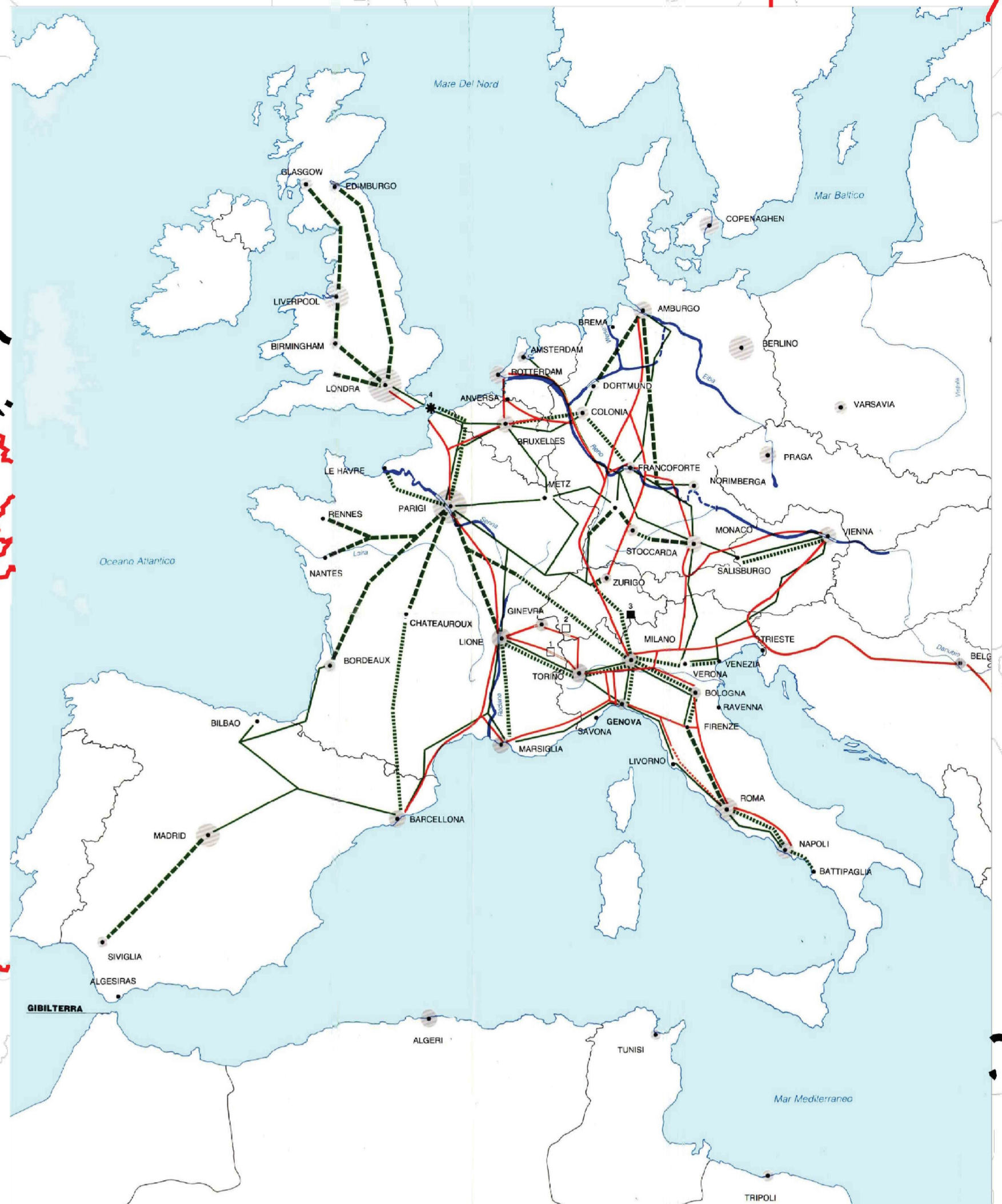
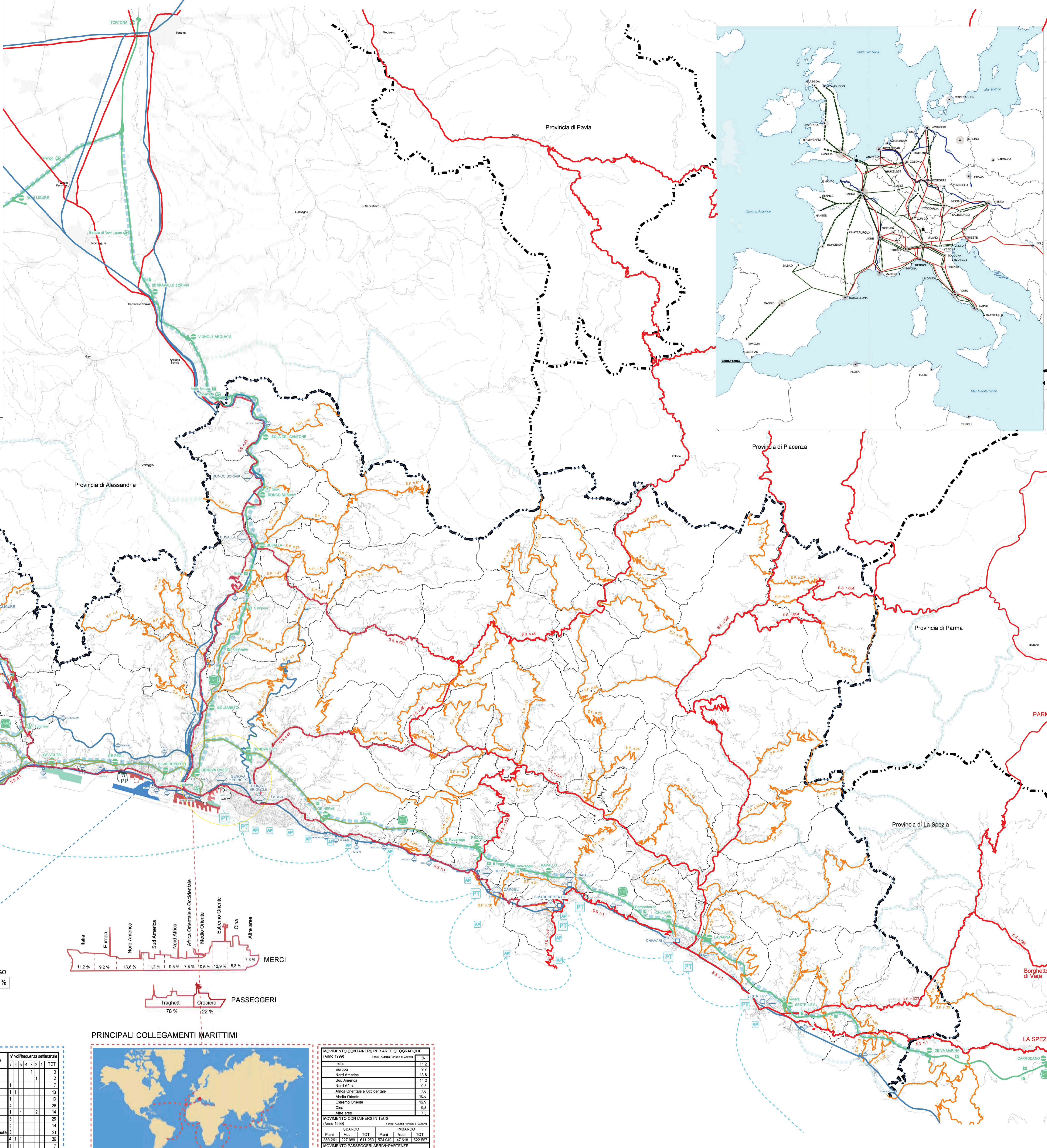


# COMUNE DI COGOLETO

## PIANO URBANISTICO COMUNALE

COMMITTENTE	
PROGETTISTA	
CONSULENTI / CO-PROGETTISTI	
RESP. di COMMISSA	
COLLABORATORI	

DOCUMENTO		DESCRIZIONE FONDATIVA	
T 01 DF		INQUADRAMENTO TERRITORIALE	
D1 ADDIZIONE		SCALA 1:5.000	
r00			
COMMESSA	EMISSIONE	CLIENTE	INCARICO
U 576	16 novembre 2017	E. 321	Febbraio 2010
		VERIFICATO	REDATTO
		901	1



### SISTEMI INFRASTRUTTURALI NEL TERRITORIO PROVINCIALE E LORO RELAZIONI CON L'ESTERNO

- SCHEMA DELLE INFRASTRUTTURE DI COMUNICAZIONE ESISTENTI
- Sistema stradale**
    1. **Autostrade - itinerari europei**: i percorsi di attraversamento di livello europeo riguardano per la Provincia di Genova esclusivamente la rete autostradale: sono evidenziate quindi le autostrade che convergono nel nodo genovese ed i relativi caselli e principali aree di servizio.
    2. **Strade statali**: sono infrastrutture in corso di trasferimento agli Enti locali (Regione - Provincia), ad eccezione della S.S. 45 della val Trebbia. Sono evidenziati il tracciato e le destinazioni, in particolare quelle verso l'esterno del territorio provinciale.
    3. **Strade provinciali**: costituiscono solitamente un sottosistema rispetto alle strade statali. Sono riportati i tracciati e le destinazioni.
  - Sistema ferroviario**
    1. **Linee nazionali principali**: sono linee sulle quali transitano prevalentemente convogli a lunga percorrenza, anche di livello internazionale, sia passeggeri, sia merci: Torino - Genova / Milano - Genova - Ventimiglia - Savona - Genova - Roma - La Spezia - Genova. Le stesse linee sono peraltro utilizzate per la mobilità di media e bassa percorrenza, fino al livello metropolitano.
    2. **Linee interregionali**: sono linee sulle quali transitano prevalentemente convogli di livello interregionale. Nella Provincia di Genova si può attribuire questa categoria alla linea Genova - Ovada - Acqui - Alessandria ed alla linea Sampierdarena - Nervi - Genova - Genova. Le stesse linee sono peraltro utilizzate per servizi di livello metropolitano.
    3. **Linee locali**: è presente nel territorio provinciale la linea Genova Casella, non connessa alla rete ferroviaria nazionale e quindi di esclusivo interesse locale.
    4. **Stazioni ferroviarie**: sono segnalate le stazioni ferroviarie distinte per livello gerarchico in relazione alle fermate dei treni di lunga, media, breve percorrenza di interesse nazionale, regionale e locale.
    5. **Parchi merci ferroviari**: sono segnalati i principali parchi ferroviari, considerati come attrezzature di servizio per il sistema ed effettivi o potenziali nodi di interscambio con altri sistemi di mobilità.
  - Sistema portuale**
    3. **Aree container**: sono segnalate le banchine e le aree portuali specializzate per tale tipologia di trasporto.
    4. **Aree merci varie**: sono segnalate le banchine e le aree portuali specializzate per tale tipologia di trasporto.
    5. **Porto petroli**: sono segnalate le banchine e le aree portuali specializzate per tale tipologia di trasporto.
    6. **Porto passeggeri**: sono segnalate le banchine e le aree portuali specializzate per tale tipologia di trasporto.
    7. **Porto turistico**: è segnalata la presenza dei porti turistici nelle diverse località della provincia.
    8. **Approdo**: è segnalata la presenza di approdi per imbarcazioni di piccolo taglio.
  - Sistema aeroportuale**
    1. **Collegamenti aerei nazionali ed internazionali**: il sistema aeroportuale genovese è collegato con i voli di linea ad aeroporti nazionali ed esteri.
    2. **Aree aeroportuali**: sono segnalate le aree concesse all'Aeroporto di Genova.

### INDIVIDUAZIONE DELLE ALTERNATIVE DI RETE, PRINCIPALI E SECONDARIE, PRESENTI NEL SISTEMA DELLE INFRASTRUTTURE STRADALI ESISTENTE

- Rete stradale di 1° livello
- Rete stradale di 2° livello

### PRINCIPALI COLLEGAMENTI INFRASTRUTTURALI EUROPEI

Fonte: Regione Liguria

- CONFINE DI STATO
- PRINCIPALI CITTÀ EUROPEE
- PRINCIPALI FIUMI E CANALI NAVIGABILI DEL CENTRO EUROPA
- CANALI NAVIGABILI IN PROGETTO

5-10  
1-2,5  
2,5-5  
5-1

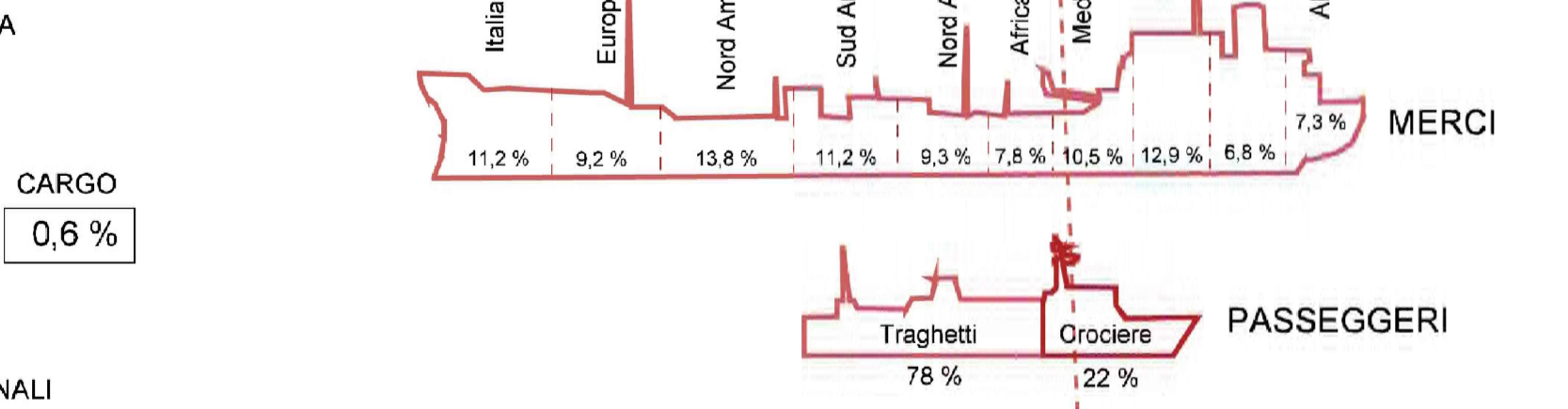
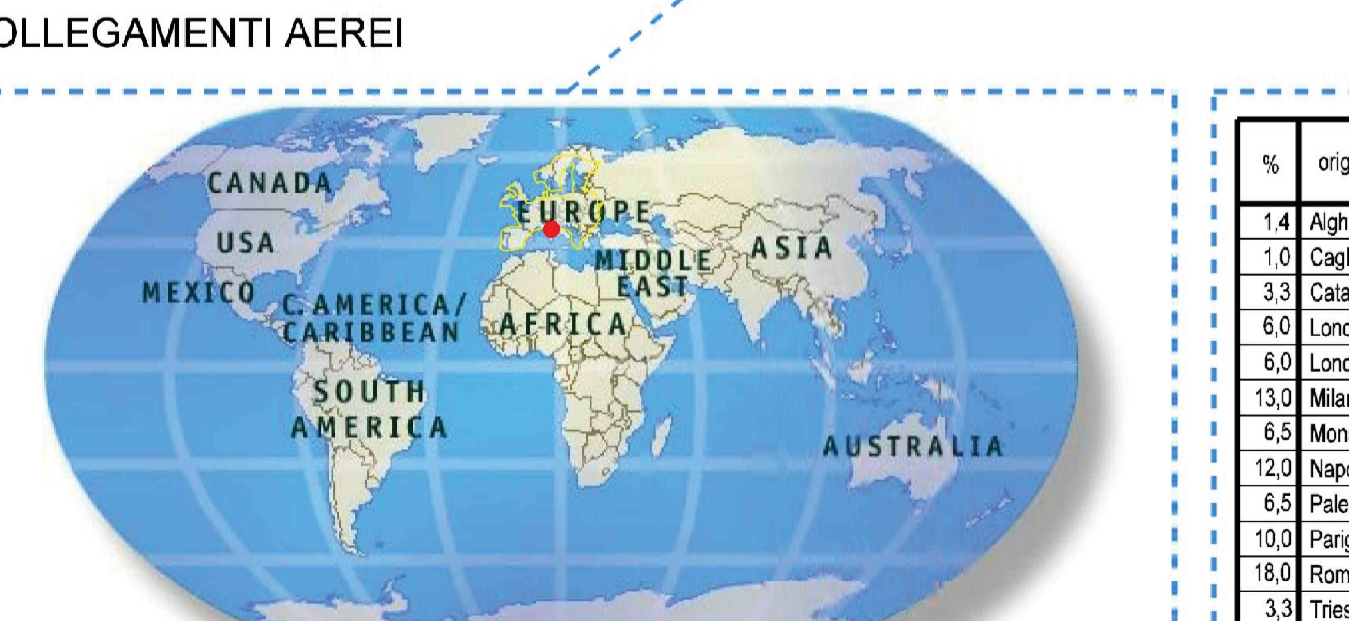
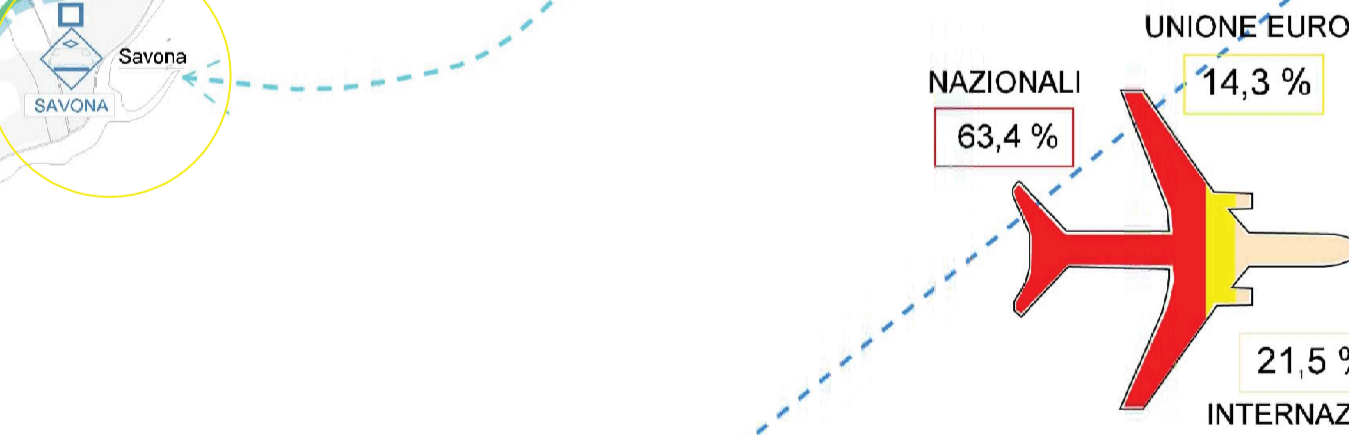
CITTÀ EUROPEE CON POPOLAZIONE SUPERIORE A 500.000 ABITANTI (FORNITE: ATLANTE ENCICLOPEDICO T.C.I. 1987 - DATI IN MILIONI DI ABITANTI)

#### INFRASTRUTTURE ESISTENTI

- AUTOSTRADE PRINCIPALI
- LINEE F.S. «CONVENZIONALI»
- LINEE F.S. «ALTA VELOCITÀ»

#### INFRASTRUTTURE DI PROGETTO

- TRACCIATI AUTOSTRADALI
- LINEE F.S. «ALTA VELOCITÀ»
- PASSO DEL FREJUS - RACCORDO AUTOSTRADALE
- TRAFORO DEL M. BIANCO - RACCORDO AUTOSTRADALE
- PASSO DELLO SPLUGA - RACCORDO LINEE F.S.
- CANALE DELLA MANICA - TUNNEL STRADALE E F.S.



### PRINCIPALI COLLEGAMENTI MARITTIMI

% origine/destinazione	n° voli/frequenza settimanali	TOT
14 Argentina	7   6   5   4   3   2   1	3
11 Cile	1   1   1   1   1   1   1	7
3,3 Canada	1   1   1   1   1   1   1	7
8,6 Londra Gatwick	1   1   1   1   1   1   1	7
8,6 Londra Stansted	1   1   1   1   1   1   1	7
13,0 Milano Malpensa	4   1   1   1   1   1   1	28
6,5 Monaco	1   1   1   1   1   1   1	14
12,0 Napoli	1   1   1   1   1   1   1	26
14,8 Palermo	1   1   1   1   1   1   1	28
13,0 Parigi Charles de Gaulle	1   1   1   1   1   1   1	21
18,0 Roma Fiumicino	4   1   1   1   1   1   1	39
3,3 Trieste	1   1   1   1   1   1   1	7
13,0 Zurigo	1   1   1   1   1   1   1	28
<b>TOTALE</b>	<b>28   2   1   1   1   1   1</b>	<b>215</b>

### MOVIMENTO CONTAINER PER AREE GEOGRAFICHE (Anno 1999)

Area	Import	Export	TOT
Italia	11,2	11,2	22,4
Europa	2,2	2,2	4,4
Nord America	13,8	13,8	27,6
Sud America	1,2	1,2	2,4
Nord Africa	0,3	0,3	0,6
Nord America e Occidentale	10,5	10,5	21,0
Medio Oriente	12,9	12,9	25,8
Estremo Oriente	1,8	1,8	3,6
Cina	1,8	1,8	3,6
Altre aree	2,2	2,2	4,4

### MOVIMENTO CONTAINER IN TELES (Anno 1999)

Area	Import	Export	TOT
Italia	11,2	11,2	22,4
Europa	2,2	2,2	4,4
Nord America	13,8	13,8	27,6
Sud America	1,2	1,2	2,4
Nord Africa	0,3	0,3	0,6
Nord America e Occidentale	10,5	10,5	21,0
Medio Oriente	12,9	12,9	25,8
Estremo Oriente	1,8	1,8	3,6
Cina	1,8	1,8	3,6
Altre aree	2,2	2,2	4,4

### MOVIMENTO PASSEGGERI ARRIVA-PARTENZE (Anno 1999)

Area	Import	Export	TOT
Italia	11,2	11,2	22,4
Europa	2,2	2,2	4,4
Nord America	13,8	13,8	27,6
Sud America	1,2	1,2	2,4
Nord Africa	0,3	0,3	0,6
Nord America e Occidentale	10,5	10,5	21,0
Medio Oriente	12,9	12,9	25,8
Estremo Oriente	1,8	1,8	3,6
Cina	1,8	1,8	3,6
Altre aree	2,2	2,2	4,4